

# កំណត់ប្រភេទប្លាស្ទិក



ខាងក្រោមជាអ្វីដែលអ្នកត្រូវធ្វើសម្រាប់ទិវាបុណ្យសមុទ្រពិភពលោក



ដើម្បីស្វែងយល់អំពីបរិមាណប្លាស្ទិកត្រូវបានចោលក្នុងរយៈពេលមួយសប្តាហ៍ សូមប្រមូលនិងកត់ត្រារាល់សំណល់ប្លាស្ទិកដែលបានចោលចោលនៅក្នុងផ្ទះរបស់អ្នកក្នុង រយៈពេលមួយសប្តាហ៍ ចាប់ផ្តើមពីថ្ងៃទិវាបុណ្យសមុទ្រពិភពលោក - ថ្ងៃច័ន្ទ ៨ ខែមិថុនា និងបញ្ចប់នៅ ថ្ងៃអាទិត្យ ១៥ ខែមិថុនា



កាកសំណល់ប្លាស្ទិកអាចរួមមានដបភេសជ្ជៈ ប្រអប់ដាក់អាហារនិងសំបកវេចខ្ចប់ សំណល់ ពីសម្ភារៈបូជល័តផលលាងសម្អាត និងសំបកវេចខ្ចប់នៃផលិតផលថែរក្សាសម្រស់ផ្សេងៗ។ (អ្នកគ្រាន់តែធ្វើឱ្យប្រាកដថាអ្នកលាងកាកសំណល់ប្លាស្ទិករបស់អ្នកបានស្អាតល្អ!)



## ១. ចាប់ផ្តើមដៃអ្នក

រយៈពេល៥ នាទី

សូមទស្សនាវីដេអូ Plastic Oceans UK "តើប្លាស្ទិកជាអ្វី?" នៅលើ គេហទំព័រ Blu Hope - [www.bluhope.org](http://www.bluhope.org)

## ២. កត់ត្រា



មានវិធីជាច្រើនដែលអ្នកអាចស្វែងយល់និងពិនិត្យលើការប្រើប្រាស់ប្លាស្ទិករបស់អ្នក។ អ្នកអាចបែងចែកសំណល់ប្លាស្ទិករបស់អ្នកដោយ៖

- ពណ៌
- ការប្រើប្រាស់
- ការប្រើប្រាស់តែមួយដង ឬអាចប្រើប្រាស់ឡើងវិញ



អ្នកអាចគណនាចំនួនប្លាស្ទិកនីមួយៗ ដែលអ្នកប្រមូលបានដោយ៖

- ចំនួននៃសម្ភារៈប្រវត្តិ
- ម៉ាស/ទំងន់
- ការវាស់វែងទៅលើសម្ភារៈប្រវត្តិទាំងនោះ



ឥឡូវអ្នកបានប្រមូលព័ត៌មានទាំងអស់អ្នកត្រូវគិតអំពីវិធីបង្ហាញលទ្ធផល  
របស់អ្នកឱ្យបានល្អបំផុត។

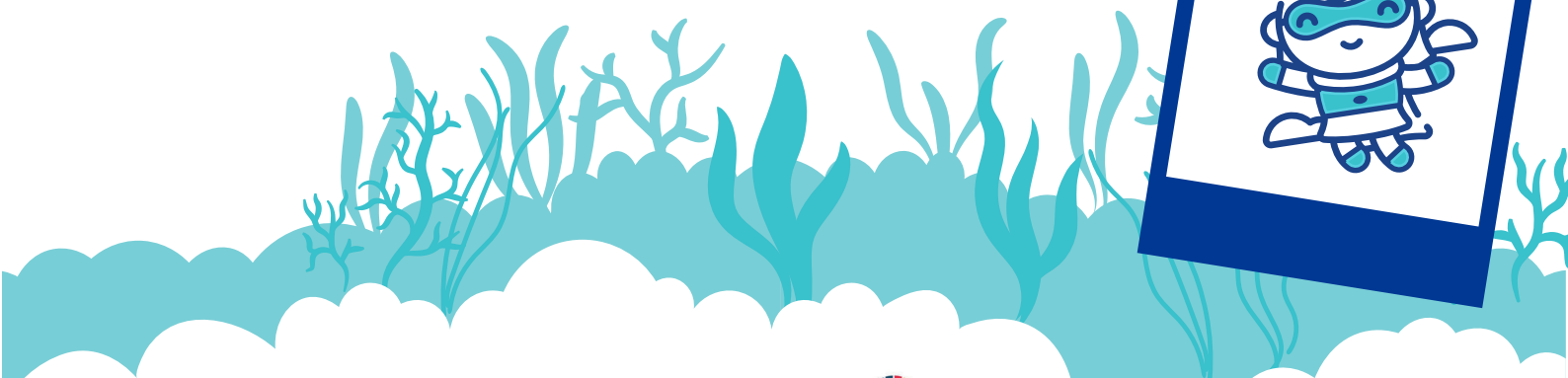
នេះអាចជាតារាងឬក្រាហ្វ (ឧទាហរណ៍បង្ហាញដូចខាងក្រោម)

កត់ត្រាលទ្ធផល របស់អ្នក	ពណ៌	ការប្រើប្រាស់	ប្រើប្រាស់តែមួយដង	អាចប្រើប្រាស់ឡើងវិញ

កត់ត្រាលទ្ធផល របស់អ្នក	ចំនួននៃសម្ភារៈឬក៏វត្ថុ	ម៉ាស ក្រាម/គីឡូក្រាម	ប្រវែងជា សង់ទីម៉ែត្រ /ម៉ែត្រ

“រូបភាពអាចប្រាប់អ្នកនូវរាល់ពាន់ពាក្យ”

ថតរូបនៃកាកសំណល់ប្លាស្ទិកដែលអ្នកបានប្រមូលក្នុងរយៈពេលមួយសប្តាហ៍កន្លងមក។



# ការពិត

ចាប់តាំងពីទសវត្សឆ្នាំ ១៩៥០ នៅពេលដែលមានចំនួននៃការផលិតប្លាស្ទិកដ៏ធំសម្បើម បានចាប់ផ្តើម មានប្លាស្ទិកប្រមាណជា ៨,៣ ពាន់លានតោន ត្រូវបានគេផលិត។ ឥឡូវនេះ យើងកំពុងផលិតប្លាស្ទិកជាង ៣៣០ លានតោនជារៀងរាល់ឆ្នាំ ដែលពាក់កណ្តាលនៃប្លាស្ទិកទាំងនោះ យើងប្រើតែម្តងប៉ុណ្ណោះ - នេះយើងហៅថាការប្រើប្រាស់តែមួយដង។

ប្រហែលត្រឹមតែ ៩% នៃប្លាស្ទិកទាំងអស់ដែលបានផលិត អាចត្រូវបានកែច្នៃឡើងវិញ។

## ការពិត

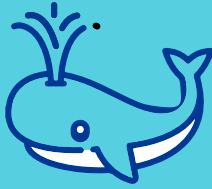
ជាអកុសលប្លាស្ទិក ជាង ៨ លានតោន បានចូលទៅក្នុងសមុទ្ររបស់យើងជារៀងរាល់ឆ្នាំ។

វាដូចគ្នានឹងឡានដឹកសំរាមដែលពេញដោយប្លាស្ទិកត្រូវបានគេដឹកចាក់ចូលទៅក្នុងមហាសមុទ្ររៀងរាល់មួយនាទីម្តង!



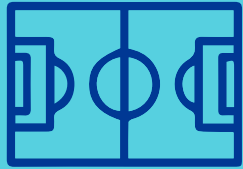
## ឬ

មានទំងន់ដូចគ្នាទៅនឹងត្រីបាឡែនចំនួន ៨០០,០០០ ក្បាល



## ឬ

វាមានទំហំគ្រប់គ្រាន់អាចគ្របទៅលើតារាងបាល់ទាត់ចំនួន ១៣២ ៨ តារាងជារៀងរាល់ថ្ងៃ



អ្នកដែលអ្នកត្រូវគិត...



តើអ្នកអាចឈប់ប្រើប្រាស់ប្លាស្ទិកមួយចំនួនដែលប្រើតែម្តងបានដែរឬទេ?

គណនាចំនួនកាកសំណល់ប្លាស្ទិកដែលអ្នកបានបោះចោលរយៈពេលមួយឆ្នាំ។

អ្នកអាចកែច្នៃកាកសំណល់ប្លាស្ទិករបស់អ្នកបានទេ? តើសាលារបស់អ្នកអាចរៀបចំប្រមូលកែច្នៃកាកសំណល់ប្លាស្ទិកដែរឬទេ?





ចូលទៅកាន់គេហទំព័រ Blu Hope - [www.bluhope.org](http://www.bluhope.org)  
ហើយរក្សាទុកលទ្ធផលនៃការស្រាវជ្រាវអំពីប្លាស្ទិកប្រចាំ  
សប្តាហ៍របស់អ្នកទៅក្នុងការស្ទង់មតិតាមអ៊ីនធឺណែតរបស់  
យើង។

សុំអោយអាណាព្យាបាលឬគ្រូរបស់អ្នកចូលរួមផ្សំរូបថត  
សំរាប់ប្លាស្ទិករបស់អ្នកនៅលើបណ្តាញសង្គមដោយ  
ភ្ជាប់ជាមួយនឹង hush tag #BluHope ។

លទ្ធផលពីការស្រាវជ្រាវនៃកាកសំណល់ប្លាស្ទិករបស់អ្នកនឹងត្រូវបាន  
ដាក់បញ្ចូលគ្នា ហើយចែករំលែកដើម្បីជួយដល់ការបង្កើតគោលនយោបាយ  
ស្តីពីសំណល់ប្លាស្ទិកនាពេលអនាគត។

## សូមអរគុណដែលបានចូលរួម និងជួយធ្វើឱ្យមាន ភាពប្រសើរឡើង។

សម្រាប់ឯកសារអប់រំបន្ថែមសូមចូលទៅកាន់៖  
[www.plasticoceans.uk](http://www.plasticoceans.uk)

